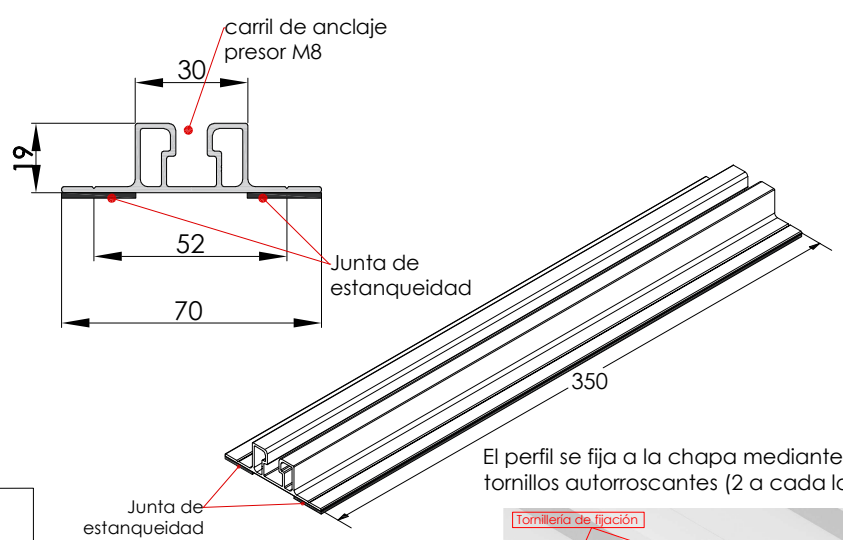


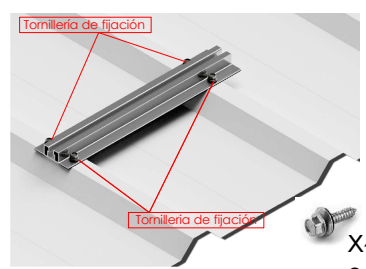
# Ficha técnica

## Soporte coplanar microrail para cubierta metálica, vertical

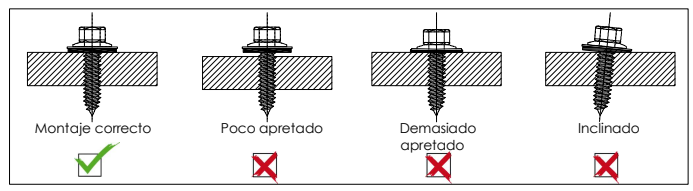
# 05V



El perfil se fija a la chapa mediante 4 tornillos autorroscantes (2 a cada lado)



**!** Espesor mínimo de la chapa **0.5 mm**



- Válido para cubiertas metálicas.
- Soporte coplanar para anclaje a chapa, en la parte superior de la greca.
- La fijación incluye junta de estanqueidad y tornillos de anclaje autorroscantes con arandela de sellado sin necesidad de pretaladro.
- Disposición de los módulos: Vertical.
- Valido para espesores de módulos de 30 hasta 45 mm
- Kits disponibles de 1 a 8 módulos.

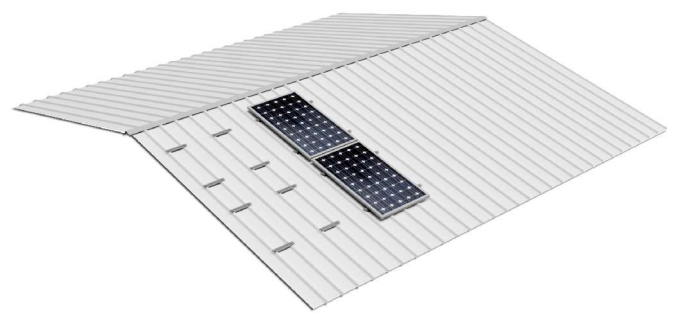
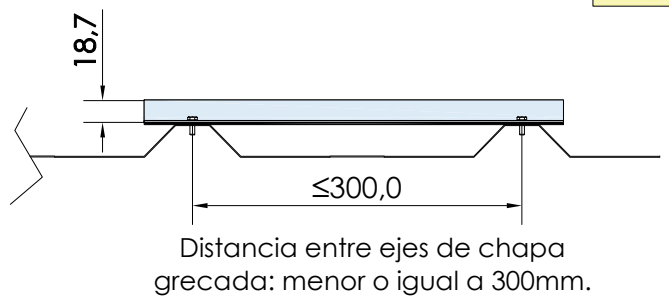
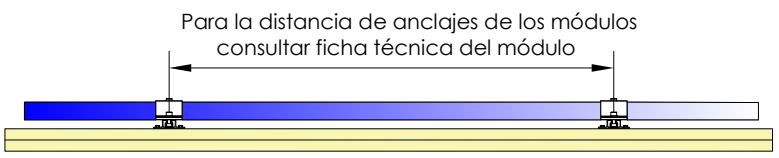
**Viento:** Hasta 150 Km/h

**Materiales:** Perfilera de aluminio EN AW 6005A T6  
 Tornillería presores: Acero inoxidable A2-70  
 Tornillería fijación: S42 Cincado autorroscante

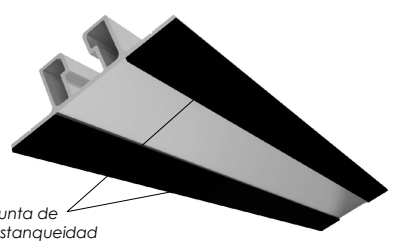
*Comprobar el buen estado y la capacidad portante de la cubierta antes de cualquier instalación.*  
*Comprobar la impermeabilidad de la fijación una vez colocada.*

Para todos los módulos - **Sistema Kit**

Carga de nieve: 40 kg/m<sup>2</sup>



**Par de apriete:**  
 Tornillo Presor 7 Nm  
 Tornillo M6.3 Hexagonal 10 Nm



Perfiles paralelos a la cumbre  
 Herramientas necesarias:



100% Reciclable  
**Marcado**  
 ES19/86524 **CE**

Seguridad:



Reservado el derecho a efectuar modificaciones - Las ilustraciones de productos son a modo de ejemplo y pueden diferir del original.